

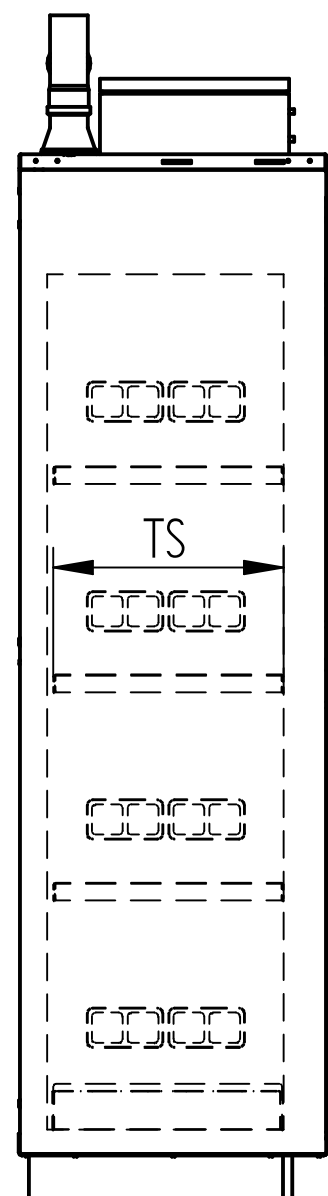
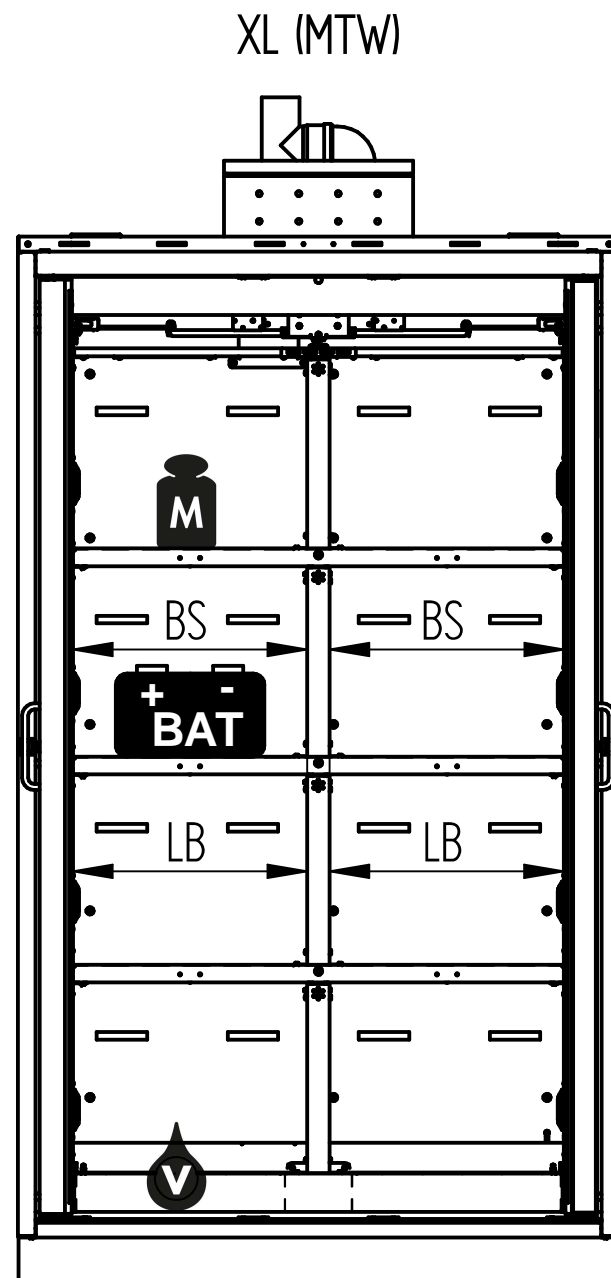
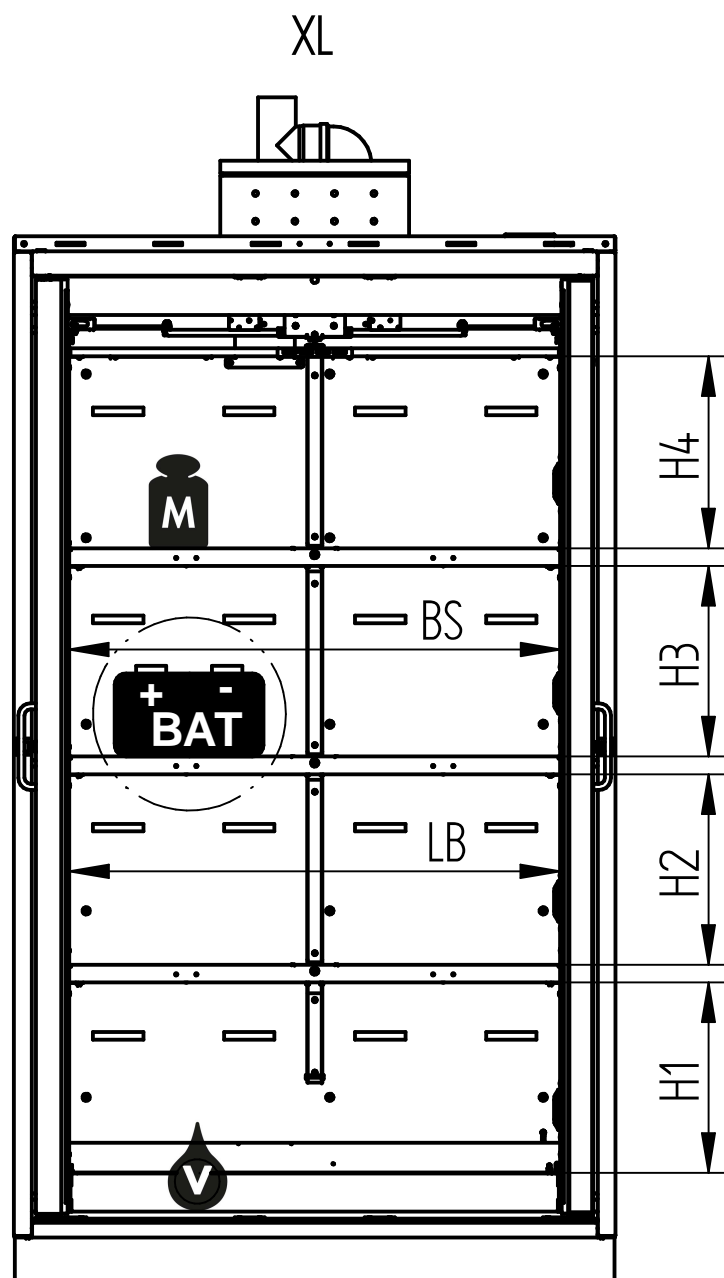
	Modelltyp				
	S	M	L	XL	XL (MTW)
H (mm)	1385	2045	2045	2045	2045
B (mm)	594	594	894	1194	1194
T (mm)	612	612	612	612	612
T1 (mm)	1100	1100	990	1140	1140
Türen	1	1	2	2	2
Leergewicht (kg)	230	320	410	540	550
Schrankinnenvolumen (m ³)	0,28	0,43	0,69	0,95	0,95

elektrische Daten Anschluss	Modelltyp
	S, M, L, XL, XL (MTW)
Versorgungsspannung	230 V ~ 50/60 Hz
Absicherung	16 A
Steckertyp	Typ F (CEE 7/4)

MTW: Mitteltrennwand

Außenmaße

Diese Zeichnung ist unser Eigentum und darf ohne unsere Genehmigung weder kopiert noch dritten Personen zugänglich gemacht werden.	Benennung: Sicherheitsschrank Typ 90 BATTERY station		Blatt: 1 von 4	
	Zeichnungsnummer: D00100089	Revision: 04		
Düperthal Sicherheitstechnik Frankenstrasse 3 D-63791 Karlstein				

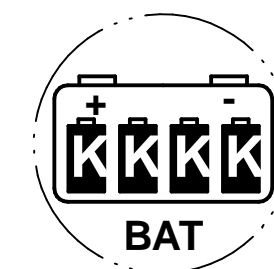


	Modelltyp				
	S	M	L	XL	XL (MTW)
BS (mm)	375	375	675	975	2x 465
TS (mm)	457	457	457	457	457
M (kg)	75	75	75	75	75
Max. Zuladung (kg)	240	360	360	360	360
V (l)	11	11	22	33	33
LB (mm)	374	374	674	974	2x 464
K (Ah)	54	54	54	54	54
Anzahl Lagerebenen	3	4	4	4	4
Anzahl Lagerbereiche	3	4	4	4	8

- BS: Breite Stellfläche
- TS: Tiefe Stellfläche
- M: Tragfähigkeit pro Lagerebene (gleichmäßig verteilt)
- V: max. Auffangvolumen
- LB: lichte Breite
- MTW: Mitteltrennwand
- BAT: Batterie - kann aus mehreren Lithium-Ionen Zellen (K) bestehen
- K: Höchstkapazität der größten einzelnen Lithium-Ionen Zelle

max. Einstellhöhe (mm)		Modelltyp	
		S	M, L, XL, XL (MTW)
Lagerebenen	H1	297	378
	H2	297	378
	H3	---	378
	H4	299	381

elektrische Daten Versorgung	Modelltyp
	S, M, L, XL, XL (MTW)
Versorgungsspannung	230 V ~ 50/60 Hz
Absicherung pro Lagerbereich	10 A
Anzahl Steckdosen pro Lagerbereich	4
Steckdosen für Steckertyp	Typ C (CEE 7/16) Typ C (CEE 7/17) Typ F (CEE 7/4) Typ E+F (CEE 7/7)



Innenmaße

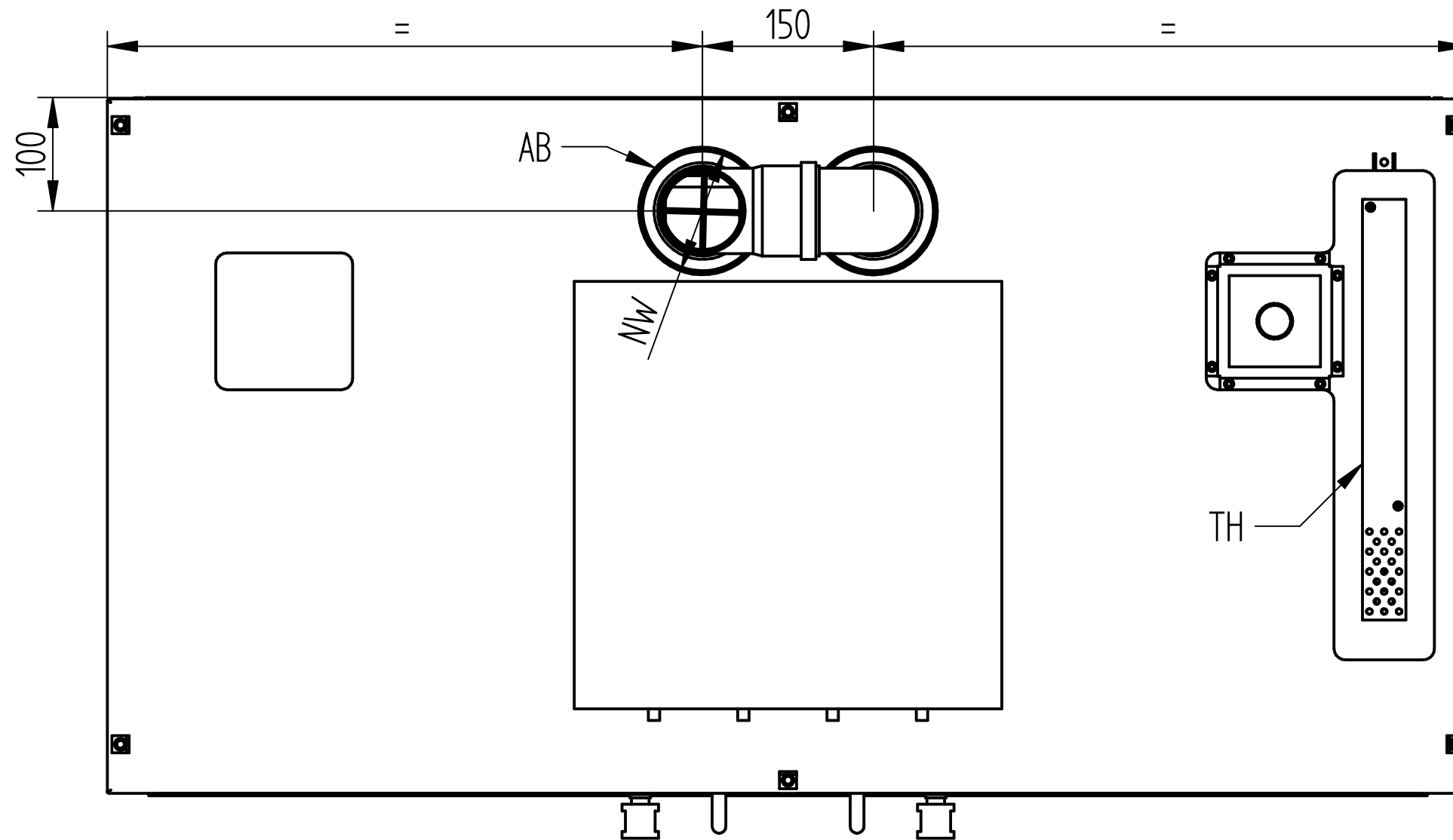
Diese Zeichnung ist unser Eigentum und darf ohne unsere Genehmigung weder kopiert noch dritten Personen zugänglich gemacht werden.

Benennung: **Sicherheitsschrank Typ 90 BATTERY station**

Zeichnungsnummer: **D00100089** Blatt: **2 von 4**

Revision: **04** Datum: **2019-04-08**

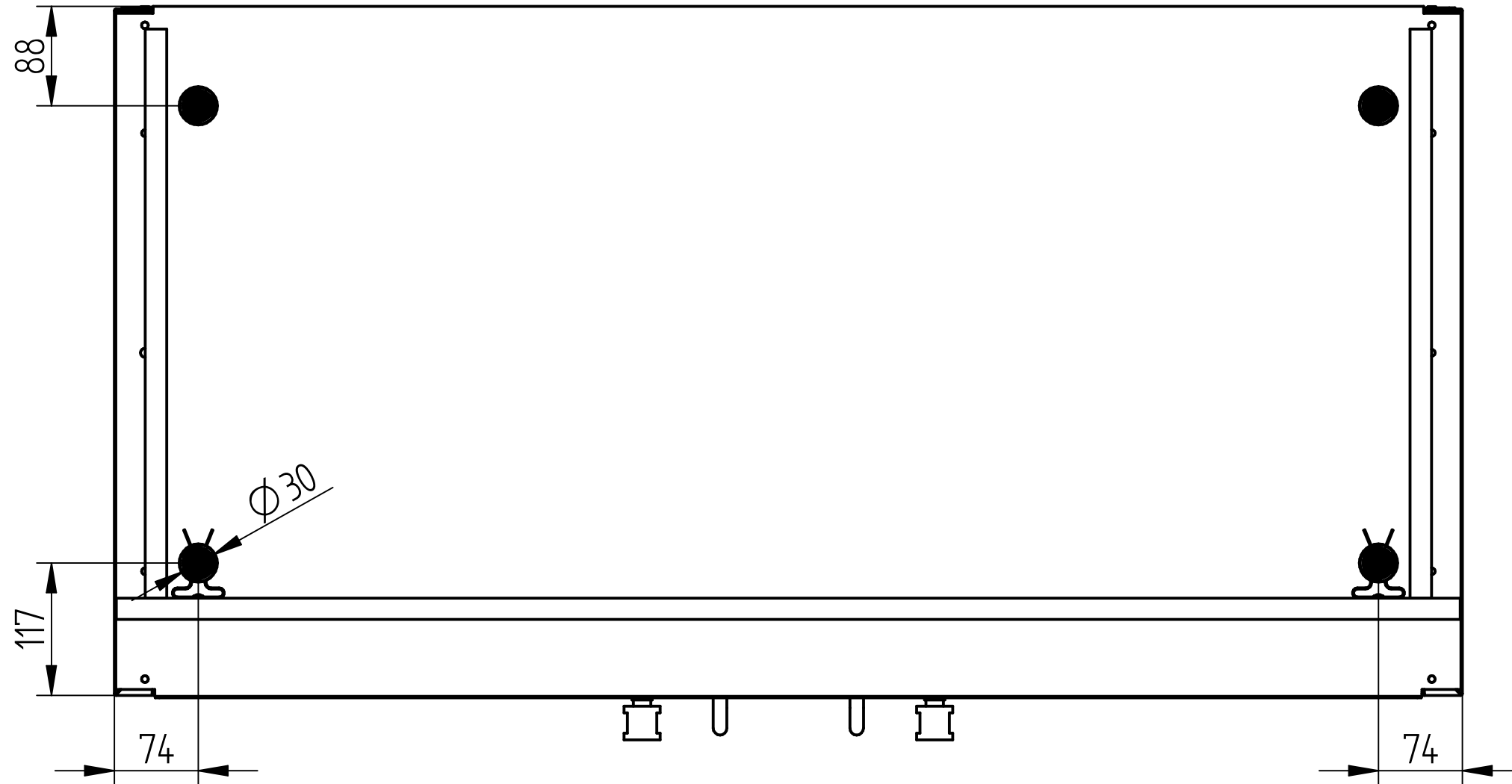
Düperthal Sicherheitstechnik
Frankenstrasse 3
D-63791 Karlstein



NW: 110, mit Adapter 75
 AB: Abluftanschluss
 TH: Thermoelement

Lüftungsanschluss

Diese Zeichnung ist unser Eigentum und darf ohne unsere Genehmigung weder kopiert noch dritten Personen zugänglich gemacht werden.	Benennung: Sicherheitschrank Typ 90 BATTERY station		
	Zeichnungsnummer: D00100089	Blatt: 3 von 4	
Düperthal Sicherheitstechnik Frankenstrasse 3 D-63791 Karlstein	Revision: 04	Datum: 2019-04-08	



● Stellfußfläche

Geometrie der Stellfüße

Diese Zeichnung ist unser Eigentum und darf ohne unsere Genehmigung weder kopiert noch dritten Personen zugänglich gemacht werden.	Benennung: Sicherheitschrank Typ 90 BATTERY station		
	Zeichnungsnummer: D00100089	Blatt: 4 von 4	
Düperthal Sicherheitstechnik Frankenstrasse 3 D-63791 Karlstein	Revision: 04	Datum: 2019-04-08	